

賃貸共同住宅 **西真上さくら館**
～ともに暮らす家～



24時間あんしんの暮らし
医療・看護・介護の
連携支援体制があります

◇医療・介護の援助を必要な
障害をお持ちの方・ご高齢の方
の暮らしを支えます。

◇必要なサービスを受けること
により、在宅生活を安心して送
ることができます。

◇住宅型有料老人ホーム

株式会社さくら

物件概要

- 名称：西真上さくら館（住宅型有料老人ホーム）
 - 開設：平成21(2009)年6月
 - 住所：大阪府高槻市西真上1丁目28番18号
 - 交通：JR東海道本線「高槻」駅より徒歩約15分
（市バス「真上南」バス停より徒歩約5分）
 - 構造・規模：鉄骨造、地上3階建（住宅2・3階部分）
 - 建物権利形態：普通賃貸借方式
 - 敷地面積：704.59㎡
 - 延床面積（2，3階住宅部分）：529.79㎡
 - 居室数：全25室（全室個室・2階11室・3階14室）
 - 周辺環境：芥川桜堤公園・スーパー・ドラッグストア
 - 共用設備：トイレ・浴室・台所・食堂・エレベーター・洗濯機・乾燥機・来客用駐車場
 - 居室内設備：洗面台(シャワー付)・物入れ・エアコン
- *家具等は備え付けておりません
- 居室面積：12.29～13.28㎡
（約6.5畳*物入れ部分含む）
 - 共用部分面積：各階約66.8㎡（トイレ・浴室除く）

その他の概要

- 食事サービス有り(別途ご契約・各階食堂で提供)
- 施設管理・基本サービス・生活支援サービス・食事サービス委託先：(株)アットホーム
- 介護・看護サービス連携先：(株)アットホーム（訪問介護・訪問看護・通所介護等事業者）
- 協力医療機関：楠杜クリニック・星のクリニック
- ご家族お友達もご自由にお立ち寄り・ご宿泊になれます。
（夜間9PM～8AMは要連絡）

西真上さくら館の 基本サービス

- スタッフ配置
- 安否確認
- 生活相談
- 緊急時通報
- その他、郵便物の受取、来客取次など



入居対象 入居には事前相談が必要です。

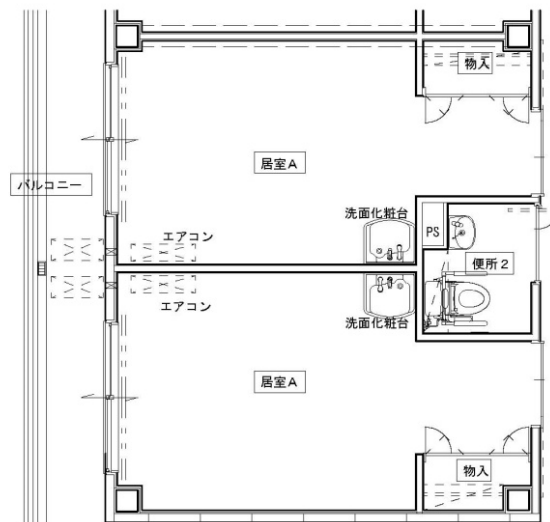
- 要介護1～5の要介護認定を受けている方

※その他、身体・精神状況、生活環境や介護状況をお伺いした上で決定させていただきます。

※要介護度認定を受けていない方は、ご相談ください。

※当住宅からは、介護・医療サービスは、提供いたしておりません。

必要に応じてご本人に合ったサービスの種類、サービス事業者をご利用になることで入居生活を継続することができます。



※同一建物内には、連携するアットホームの
デイサービス・訪問看護・訪問介護事業所が併
設されています。

また、地域の医師との連携もあり、
24時間安心して 自宅での自由な暮らしを送る
ことができます。

入居費用

契約期間1年（以後1年ごと更新）

◇入居金：200,000円（非課税）

（入居時1回限り）*更新料なし

◇月額費用

家賃：ひと月 42,000円（非課税）

共益費：ひと月 30,000円（非課税）

基本サービス費：ひと月 20,000円（税別）

（翌月分を毎月末までに前払）

*共益費…水光熱費（個室・共用部分）・共用設備の維持管理費

*基本サービス費…状況把握・生活相談・フロントサービス等の費用

*その他、金銭のお預かりサービス・救急車同乗サービス（有料）をご用意しております。

*別途、契約時（以後1年ごと）に火災保険料が必要です。

*生活用品やおむつ等はすべてご自分でご用意していただくもの（実費負担）になります。

*不在の日があっても、入居契約中は月額費用（賃料・共益費・基本サービス費）の減額はございません。

*食事、介護、看護等のサービスの利用は、別契約・別費用となります。

お問い合わせからご入居まで

相談のご予約をしてください

…必要度の高い方から優先的にご入居いただくため、入居には事前相談があります。

1. お問い合わせ・ご相談受付

空室状況、料金やホームの特徴をご案内します。

ご入居を希望される方の身体状況、生活の困難点などをお伺いします。

(株)さくら 月～金曜日 9:00～17:00

電話番号 072-681-7790

2. ご見学・お申し込み（仮入居申込）

ご見学いただき、入居をご希望される場合は、仮入居申込をしてください。

3. 面談（診療状況等の書類の提出をお願いします。）

ご入居者様やご家族との面談をさせていただき、現在の身体状況や入居してどのような生活をご希望されているか等をお伺いします。

4. 入居決定通知

面談させていただいた後、速やかにご入居の可否につき判断させていただき、入居決定の通知をさせていただきます。

5. ご契約・ご入居

入居の前日までにご契約ください。



現地案内図

大阪府高槻市西真上1丁目28番18号
(目印：スーパーマルヤス真上店向い)

自動車で 名神高速道路 茨木ICより
約10分



最寄駅からの交通案内

JR高槻駅（高槻市営バスJR高槻北停留所）より

- ① 徒歩約20分
- ② 高槻市営バス 真上南停留所下車
西へ徒歩約5分

1番のりば（53原大橋・54上の口）
2番のりば（50下の口・51塚脇・
58緑が丘・60田能・61中畑回転場・
62二料・63杉生）
3番のりば（57寺谷町）

メッセージ ～提携先のアットホームより～

アットホームは、どんな障害や症状があっても住み慣れた地域と家で生活を送りたい。そう願う方の支援を続けています。

必要があれば、あらゆる社会資源を活用し、連携し、家族との関係調整やサポートを行っています。

まずご本人の立場に立ち、必要なことは何か、よりよい方法は何かを考え、実行しています。

しかし、認知症が進行し、身体的に重度化するなど、自宅に住み続けることが困難な方が多数いらっしゃいます。

「西真上さくら館」は、そのような方々が安心して生活し、尊厳をもったケアを、より身近でしっかりと受けられる住まいとしてオープンいたします。

ケアサービスと住まいは別法人によって運営されていますので、必要なサービスを選択してそれぞれの方の生活スタイルを維持していただけます。

アットホームは、それぞれの方のお宅に伺い、家族のようにあたたかなところを持って、手間を惜しまない看護・介護をおこなってゆきます。



～ 訪問看護・デイサービス・ケアプラン・訪問介護 ～

www.athomeweb.net